

	STELAŻ	
AR01 - Stelaż - 2 stanowiska (nie można łączyć pod kątem 90°)		
AR02 - Stelaż - 3 stanowiska (nie można łączyć pod kątem 90°)		
AR03 - Stelaż - 3 stanowiska		
AR04 - Stelaż - 4 stanowiska		
AR05 - Stelaż - 5 stanowisk		
AR1K - Stelaż kończący układ, 2szt.		
AR1S - Stelaż do rozbudowy, łączenia stanowisk		

**KONFIGURACJE**

	Kolorystyka	Blat	Grupa II	Grupa III	Grupa IV
		2 KOLORY	MEDLEY ATLANTIC	XTREME	ALCANTARA
ES01 - Siedzisko dla 1 stanowiska		-			
ES02 - Siedzisko + oparcie dla 1 stanowiska		-			
ES03 - Blat płytowy dla 1 stanowiska			-	-	-
ES04 - Regał płytowy dla 1 stanowiska			-	-	-

**SIEDZISKO, OPARCIE**

Pianka odlewana o gęstość 52kg/m<sup>3</sup>, tapicerowane.

**PODSTAWA**

2 kolory: perłowy biały półmat M016, czarny półmat M115. Stelaż wykonany z rury Ø25mm o grubość ścianki 1,5mm. Nogi zakończone stopkami tworzywowymi.

**BLAT, PÓŁKA**

MDF, okleina naturalna jasny jesion, 2 kolory: perłowy biały, czarny.

**WYMIARY**

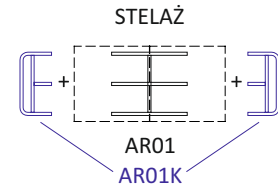


Stelaż	D / W / H
AR01 - 9 kg brutto, 630/550/50	
AR02 - 13 kg brutto, 1230/550/50	
AR03 - 13 kg brutto, 880/880/380	
AR04 - 17 kg brutto, 880/880/410	
AR05 - 21 kg brutto, 880/880/440	
AR1S - 4 kg brutto, 530/530/380	
AR1K - 2 kg brutto, 530/280/380	

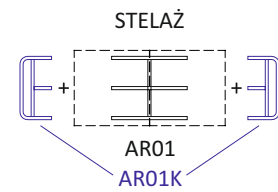
Elementy do budowy stanowisk	D / W / H
ES01 - 5 kg brutto, 630/60/370	
ES02 - 9 kg brutto, 630/630/100	
ES03 - 5 kg brutto, 600/600/40	
ES04 - 18 kg brutto, 600/600/110	



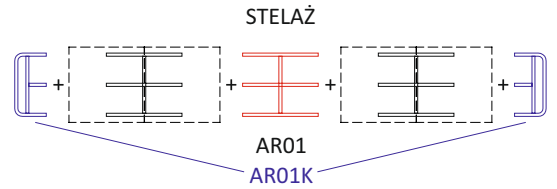
Stelaż: AR01K + AR01  
Konfiguracja: 2 x ES02



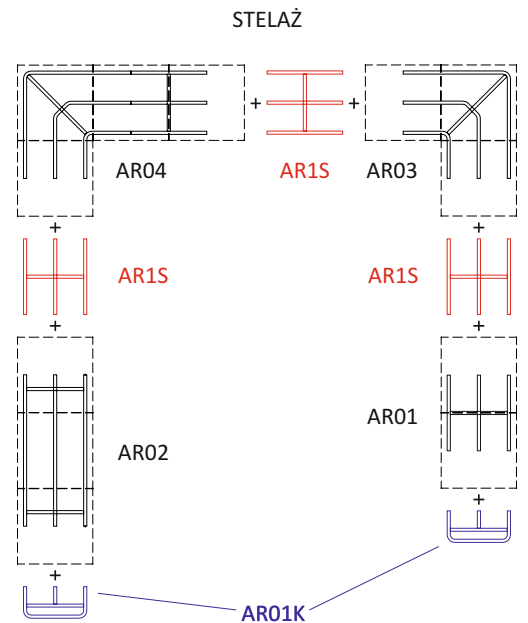
Stelaż: AR01K + AR1  
Konfiguracja: ES01 + ES02



Stelaż: AR1K + AR01 + AR1S + AR01  
Konfiguracja: 4 x ES02



Stelaż: AR1K + AR02 + AR1S + AR03 + AR1S + AR04 + AR1S + AR01  
Konfiguracja: ES03 + 3 x ES01 + ES03 + 3 x ES02 + ES04 + ES02 + ES01 + ES02





Grupa II

M-63064



M-68005



M-64019



M-60999



M-68002



M-67053



M-66008



M-68115



M-67006

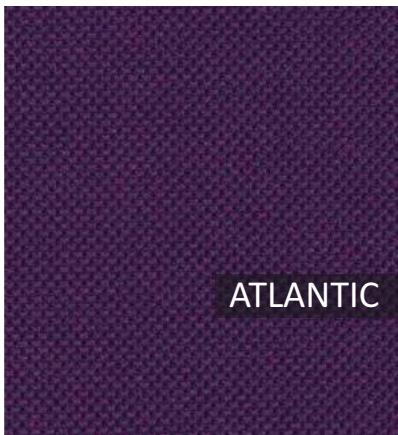


M-61002

**Dane techniczne**

**Skład**  
**Gramatura**  
**Odporność na ścieranie**  
**Odporność na piling**  
**Odporność na światło**  
**Odporność koloru na ścieranie**  
**Akustyczne pochłanianie dźwięku**  
**Trudnozapałność**

polyester 100%  
 364g/m<sup>2</sup>, 510g/lm  
 75,000 cykli Martindale  
 skala 1-5, max. 5 - EN ISO 12945-2 4  
 skala 1-8, max. 8 - EN ISO 105-B02 5-7  
 skala 1-5, max. 5 - EN ISO 105x12 (mokre/suche) 4-5/4-5  
 ISO 354  
 BS EN 1021-1:2006, 2:2006 (papieros), California Bulletin CAL 117-E-Class 1,  
 Klasa 1 UNI 9175 Klasa 1, TB 117-2013



Grupa II

A-65037



A-64089



A-62048



A-61078



A-67043



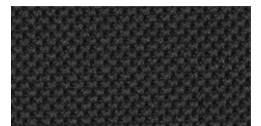
A-67030



A-60141



A-66064



A-60025

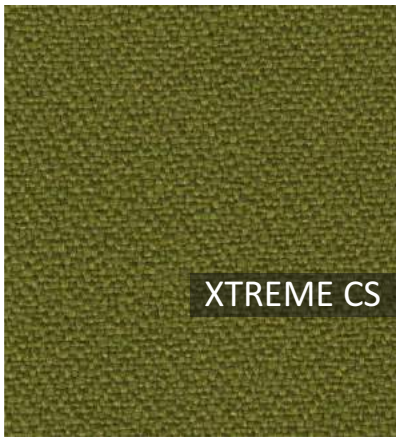


A-60011

**Dane techniczne**

**Skład**  
**Gramatura**  
**Odporność na ścieranie**  
**Odporność na światło**  
**Odporność koloru na ścieranie**  
**Trudnozapałność**

polyester 100%  
 353g/m<sup>2</sup>, 530g/lm  
 110,000 cykli Martindale (EN ISO 12947-2)  
 skala 1-8, max. 8 - EN ISO 105-B02 5-7  
 skala 1-5, max. 5 - EN ISO 105x12 (mokre/suche) 4-5/4-5  
 ASTM E 84, BS 476 Part 7, klasa 1, BS EN 1021-1 (papieros),  
 BS EN 1021-2 (zapałka), CA TB 117-2013, Klasa 1 UNI 9175 Klasa 1, EMME NF P 92-503 M3



XTREME CS

Grupa III

XR420



XR079



XR160



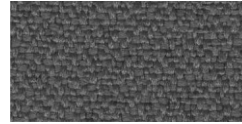
XR094



XR026



XR430



XR081



XR084



XR108



XR009



XTREME YS

Grupa III

YS083



YS158



YS071



YS166

**Dane techniczne**

**Skład**  
**Gramatura**  
**Odporność na ścieranie**  
**Odporność na światło**  
**Odporność koloru na ścieranie**  
**Trudnozapałność**

100% Trevira Clame (CS), 100% Recykling (YS). Polyester zmniejszający palność.  
 Barwniki nie zawierają metali ciężkich.

310g/m<sup>2</sup> ±5% (435g/lin.m ±5%)

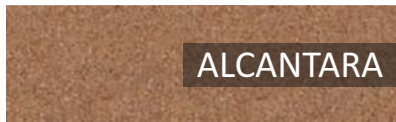
60,000 cykli Martindale

6 (ISO 105 - B02)

Mokre: 4, Suche: 4 (ISO 105 - X12)

EN 1021 - 1 (papieros), EN 1021 - 2 (zapalnik), BS 7176 Niski stopień zagrożenia, NF P92-507 M1, DIN 4102 B1, UNI 9175 Klasa 1 IM, UNI 8456, UNI 9174 & UNI 9177 Classe Uno, ÖNORM B 3825 & A 3800 -1, NF D 60-013

Kolory prezentowane w katalogu mogą odbiegać od rzeczywistych kolorów oferowanych mebli.



ALCANTARA

Grupa IV

Taupe 4180



Antracyt 6422

**Dane techniczne**

**Skład**  
**Gramatura**  
**Odporność na ścieranie**  
**Odporność na światło**  
**Odporność koloru na ścieranie**  
**Trudnozapałność**

68% PES, 32% PU, 100 % PES

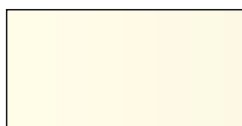
350g/m<sup>2</sup> (+/- 40g)

150,000 cykli Martindale (EN ISO 12947-2)

5 (EN ISO 105-B02)

Suche: 4, Mokre: 4 (EN ISO 105x12)

BS5852 Crib 5, EN1021 1+2, ÖN3800 B1/Q1, CH V.3



M016 - Perłowy biały półmat



M115 - Czarny półmat

---