

Hana

opis techniczny



.mdd

Fabryka Mebli Biurowych MDD od wielu lat zajmuje czołowe miejsce wśród producentów w segmencie mebli biurowych.

O jakości naszych wyrobów świadczą zdobywane wyróżnienia oraz stale wzrastające zapotrzebowanie na oferowane przez nas produkty.

Realia dzisiejszego rynku wymagają ciągłego doskonalenia jakości na wszystkich szczeblach działalności nowoczesnej firmy. Dotyczy to w szczególności obsługi handlowej, marketingu, jakości produktu, a także jakości procesów przebiegających wewnątrz przedsiębiorstwa. MDD z pewnością należy do tych przedsiębiorstw, które dbają o realizację wyżej wymienionych warunków będących podstawą sukcesu ekonomicznego firmy.

Stale inwestycje w istniejący park maszynowy, optymalizacja systemów zarządzania oraz rozbudowa powierzchni hal produkcyjnych pozwalają zminimalizować czas potrzebny na wyprodukowanie gotowego produktu o najwyższej jakości.

Potwierdzeniem długoletniego doświadczenia w zakresie produkcji mebli biurowych jest lista referencyjna firm i instytucji, które doceniły naszą sprawność funkcjonowania i kompleksową obsługę.

Jednym z naszych głównych priorytetów jest dbałość o środowisko naturalne.

Stale inwestujemy w nowoczesny i energooszczędny sprzęt oraz kładziemy nacisk na segregację odpadów przemysłowych. MDD posiada liczne certyfikaty, potwierdzające wyjątkową dbałość i zaangażowanie w utylizację odpadów. Dbamy, aby wszystkie wykorzystywane przez nas surowce były przyjazne środowisku, dlatego też możemy się cieszyć wysokim współczynnikiem recyklingu naszych produktów, który kształtuje się na poziomie 95%.



Informacje ogólne:

Gwarancja:

Produkty MDD - **2 lata**
(meble montowane przez MDD
- **5 lat**)
Komponenty elektryczne oraz
tkaniny - **2 lata**.

Gęstości płyt:

12 mm - 690 - 750 kg/m³
18 mm - 650 - 690 kg/m³
28 mm - 610 - 630 kg/m³
36 mm - 610 - 630 kg/m³

Certyfikat - tkanina:



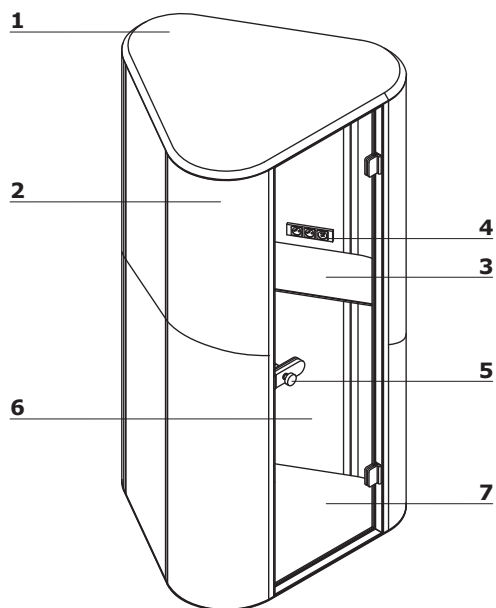
Montaż:

Produkt dostarczany w elementach

Pakowanie:

drewniane skrzynie

Budka Hana



1. Wieniec górny:

* zewnętrzny - MDF 28 mm, lakierowana, kolor: czarny

* wewnętrzny - płyta wiórowa 12 mm, tapicerowana, kolor: LDS27 - czarny, oświetlenie dwupunktowe, dwa ciche wentylatory

2. Korpus - rama, pokryta dwustronnie tkaniną

3. Półka - płyta MDF 28 mm, lakierowana, wymiary: 1070x388x28 mm, kolor: czarny

4. Mediabox - 2x230V + 1xUSB + 1xUSB typu C

5. Gałka obrotowa - metalowa, malowana proszkowo, kolor: czarny

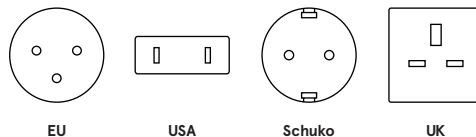
6. Drzwi - szkło hartowane 8 mm, bezbarwne

7. Wieniec dolny:

* zewnętrzny - MDF 28 mm, lakierowana, kolor: czarny

* wewnętrzny - płyta wiórowa 18 mm, wykładzina, kolor: grafit

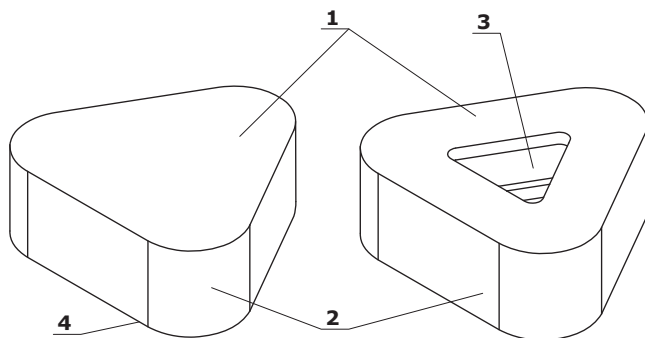
Dostępne układy elektryczne:



Informacje dodatkowe:

- atestowana technologia Sonic, wykorzystywana w panelach akustycznych
- redukcja hałasu do 37dB (tzw. izolacyjność akustyczna)
- automatyczny włącznik światła uruchamiający również wentylację
- 2 wentylatory: nawiewowy i wyciągowy; głośność 14dB, wydajność 90m³/h

Puf



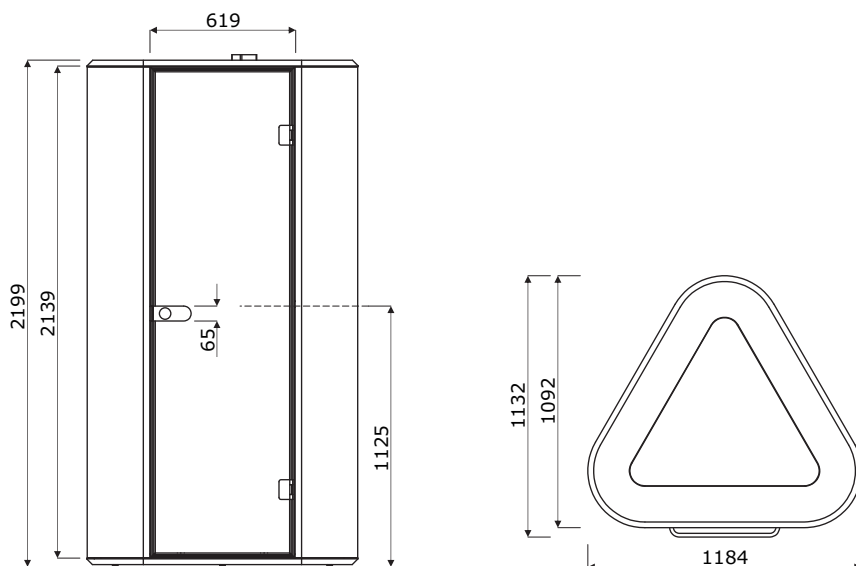
1. Siedzisko - tapicerowane, wypełnione pianką o grubości 60 mm

2. Korpus - konstrukcja ramowa wykonana z płyty wiórowej

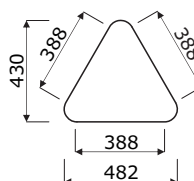
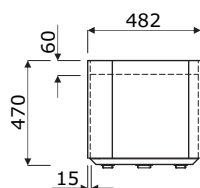
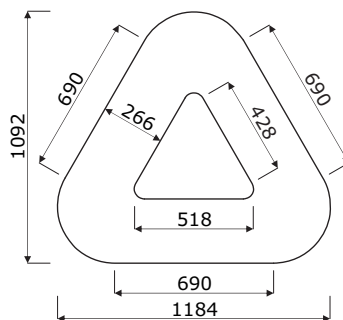
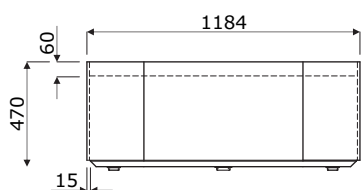
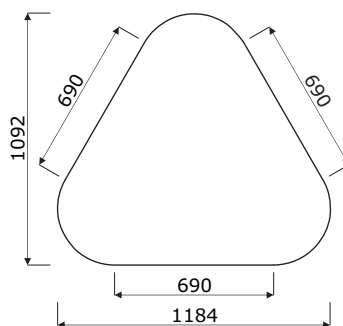
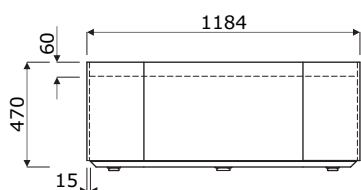
3. Donica - tworzywowa, głębokość 470 mm

4. Stopki - tworzywowe, 3 szt.

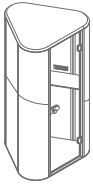
Wymiary - budka



Puf



Budka



HN01
1184 / 1092 / 2217
340 kg

Puf



HN02
1184 / 1092 / 470
50 kg

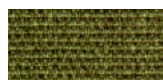


HN03
1184 / 1092 / 470
47 kg



HN04
502 / 450 / 470
20 kg

Tkanina Medley - II grupa cenowa



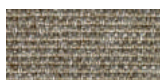
M-68005 Oliwka
ciemna



M-68002 Oliwka
jasna



M-68115 Zielony



M-61002 Beżowy



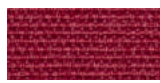
M-67053
Niebieski ciemny



M-67006
Niebieski jasny



M-66008 Szary



M-64019
Czerwony



M-63064 Różowy



M-60999 Czarny

Dane techniczne:

Skład	polyester 100%
Gramatura	510 g/lm (16.45 oz/lin.yd.)
Odporność na ścieranie	BS EN ISO 12947-2, 75,000 cykli Martindale
Odporność na pilling	skala 1-5, max. 5, EN ISO 12945-2 (4)
Odporność na światło	skala 1-8, max. 8, EN ISO 105-B02 (5-7)
Odporność koloru na ścieranie	skala 1-5, max. 5, EN ISO 105x12 (mokre/suche (4-5/4-5))
Akustyczne pochłanianie dźwięku	ISO 354
Trudnozapalność	BS EN 1021-1 (papieros) BS 476 partia 7, klasa 2 Class Uno UNI 9174 - UNI 8457 CA TB 117-2013 ASTM E 84 Class I

Tkanina River - II grupa cenowa



RV21 Beżowy



RV24 Brązowy
jasny



RV28 Brązowy
ciemny



RV34 Zielony
szary



RV38 Ciemny
zielony



RV41
Musztardowy



RV51
Pomarańczowy



RV79 Ciemny
granatowy



RV87 Morski



RV91 Szary



RV100 Czarny

Dane techniczne:

Skład	polyester 100%
Gramatura	300g/m2 (+/- 5%)
Odporność na ścieranie	100,000 cykli Martindale (EN ISO 12947-1,2)
Odporność na pilling	EN ISO 12945-2 (5)
Odporność na światło	4 (EN ISO 105-B02)
Odporność koloru na ścieranie	Suche: 4-5, Mokre: 3 (EN ISO 105-x12)
Trudnozpalność	BS 5852: Part 1, Źródło zapłonu 0 (papieros) BS 5852: Part 1, Źródło zapłonu 1 (zapałka) EN1021 - 2

Tkanina Synergy - III grupa cenowa



LDS08 Szary
melanz



LDS20 Jasny szary



LDS27 Czarny



LDS29 Ciemny
szary



LDS50 Ciemny
zielony



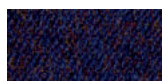
LDS53 Zielony



LDS57 Turkusowy



LDS60 Zielony
butelkowy



LDS61 Śliwkowy



LDS69 Granatowy



LDS84
Pomarańczowy



LDS86 Czerwony



LDS88 Oberżyna



LDS85 Koralowy

Dane techniczne:

Skład	95% Wełna Vierge , 5% Poliamid
Gramatura	400g/m2 ±5% (560 g/lin.m ±5%)
Odporność na ścieranie	Niezależnie certyfikowany ≥100,000 cykli Martindale
Odporność na światło	5 (ISO 105 - B02)
Odporność koloru na ścieranie	ISO 105 - X12 - Mokre: 4, Suche: 4
Trudnozapalność	EN 1021 - 1 (papieros), EN 1021 - 2 (zapałka), BS 7176 Niskie zagrożenie, UNI 9175 Classe 1 IM, ÖNORM B 3825 & A 3800-1